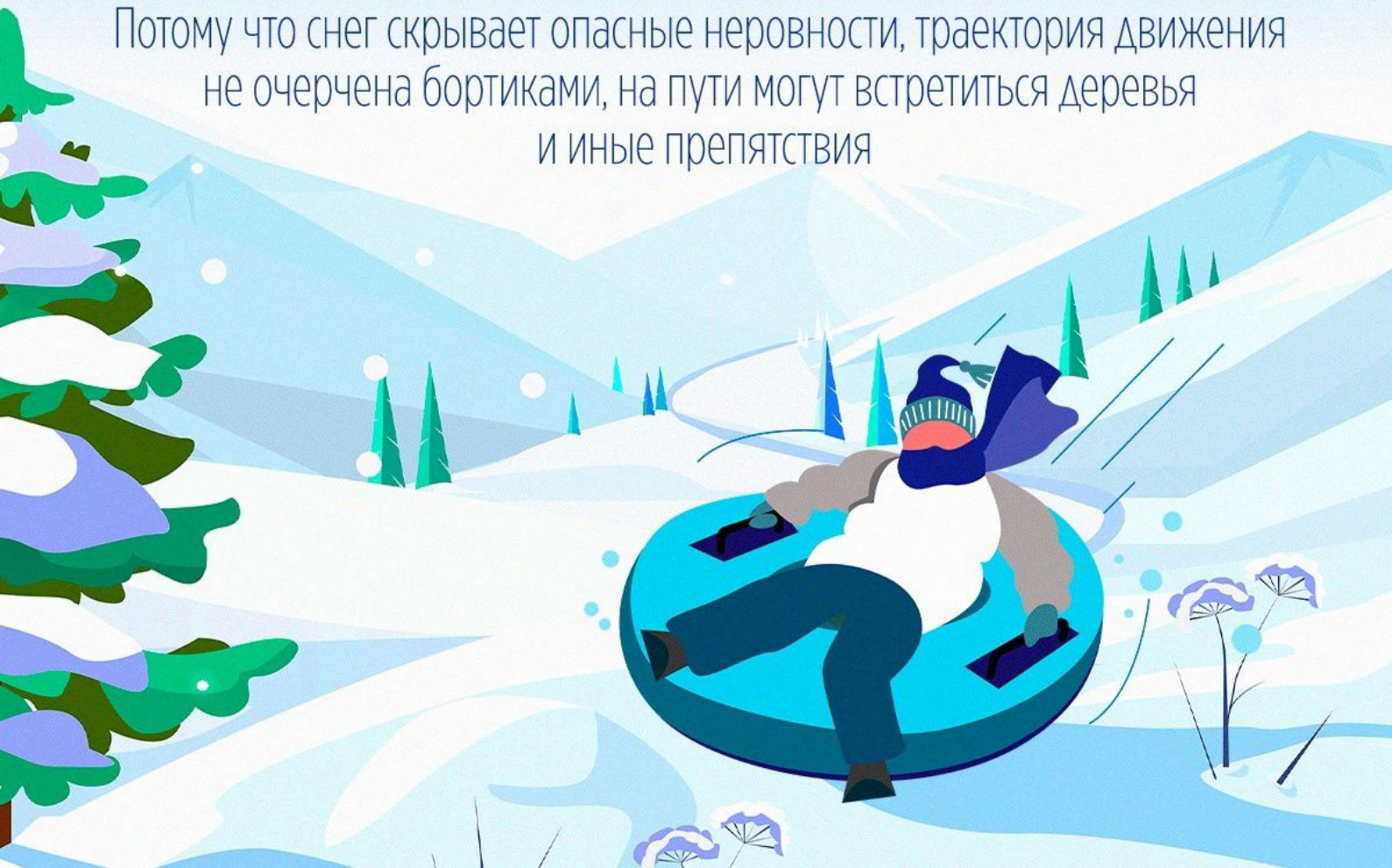


НЕ КАТАЙТЕСЬ САМИ
И **НЕ** РАЗРЕШАЙТЕ СВОИМ ДЕТЯМ
КАТАТЬСЯ В **НЕ**ОБОРУДОВАННЫХ МЕСТАХ.

ПОЧЕМУ?

Потому что снег скрывает опасные неровности, траектория движения не очерчена бортиками, на пути могут встретиться деревья и иные препятствия



НЕ ИСПОЛЬЗУЙТЕ ТРАНСПОРТНЫЕ СРЕДСТВА ДЛЯ БУКСИРОВКИ «ВАТРУШКИ».

ПОЧЕМУ?

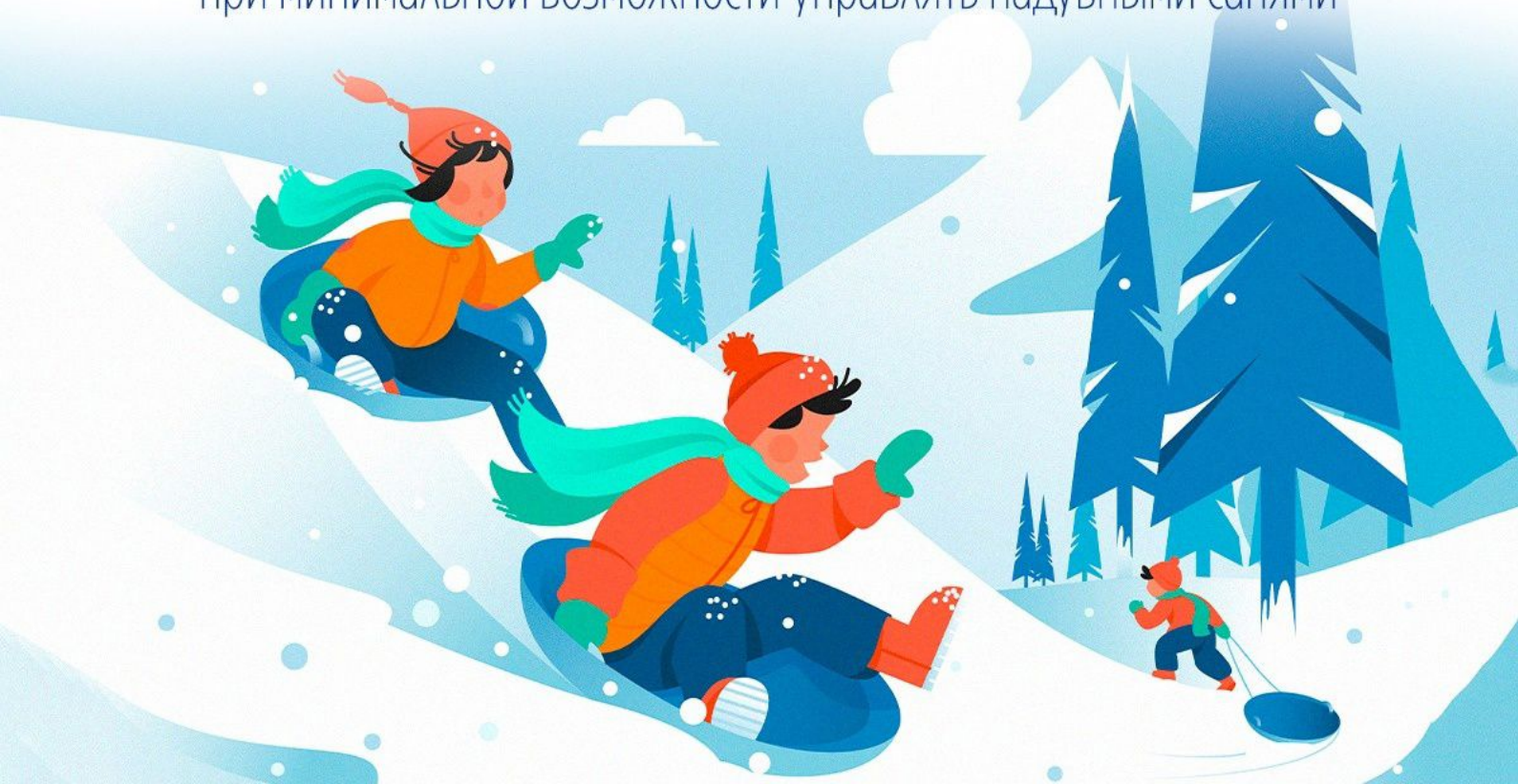
Потому что «ватрушка», набирая высокую скорость, становится неуправляемой, может совершить маневры, которые приведут к переворачиванию или столкновению с препятствиями



ПРИ ОТСУТСТВИИ ОБОРУДОВАННЫХ МЕСТ
ДЛЯ СКАТЫВАНИЯ **НЕ** ВЫБИРАЙТЕ СКЛОНЫ
С УКЛОНОМ СВЫШЕ 20 ГРАДУСОВ, С ПРЕПЯТСТВИЯМИ
В ВИДЕ ДЕРЕВЬЕВ ИЛИ РАЗЛИЧНЫХ КОНСТРУКЦИЙ.

ПОЧЕМУ?

Потому что скатывание со склона с большим углом наклона будет способствовать быстрому и неконтролируемому набору скорости при минимальной возможности управлять надувными санями



НЕ СОЕДИНЯЙТЕ «ВАТРУШКИ» ДРУГ С ДРУГОМ
«ПАРОВОЗИКОМ» ДЛЯ СОВМЕСТНОГО СКАТЫВАНИЯ
И **НЕ** КАТАЙТЕСЬ ВДВОЕМ НА ОДНОЙ «ВАТРУШКЕ».

ПОЧЕМУ?

Потому что увеличивается риск перевернуться
или вылететь из надувных саней по ходу движения



НЕ КАТАЙТЕСЬ С ГОРЫ НА «ВАТРУШКЕ» В ТЕМНОЕ ВРЕМЯ СУТОК.

ПОЧЕМУ?

Потому что при плохой видимости сложно разглядеть препятствие на пути движения, а из-за отсутствия тормозов избежать столкновения будет практически невозможно



НЕ СЪЕЗЖАЙТЕ САМИ И **НЕ** ПОЗВОЛЯЙТЕ
ДЕТЯМ СЪЕЗЖАТЬ С ГОРЫ СПИНОЙ ВПЕРЕД,
СТОЯ ИЛИ ВНИЗ ГОЛОВОЙ.

ПОЧЕМУ?

Потому что «ватрушка» – слабоуправляемое устройство для катания,
а такие способы скатывания многократно увеличивают
риск травмирования



НЕ СОЗДАВАЙТЕ ДЛЯ СКАТЫВАНИЯ ТРАМПЛИНЫ
(ИСКУССТВЕННЫЕ НЕРОВНОСТИ),
НЕ СКАТЫВАЙТЕСЬ С ГОРЫ ПО ТРАЕКТОРИИ
С ЕСТЕСТВЕННЫМИ НЕРОВНОСТЯМИ.

ПОЧЕМУ?

Потому что наезд на трамплин на высокой скорости
(а «ватрушка» развивает скорость до 40 км/ч)
может повлечь переворачивание, при котором человек не сможет
избежать выпадения и удара о твердую поверхность



НЕ ЗАБЫВАЙТЕ ПОСЛЕ СКАТЫВАНИЯ БЫСТРО
ОСВОБОДИТЬ МЕСТО ДЛЯ СЛЕДУЮЩЕГО ЧЕЛОВЕКА
И **НЕ** ПОДНИМАЙТЕСЬ ВВЕРХ ПО ТРАЕКТОРИИ
ДВИЖЕНИЯ С ГОРЫ.

ПОЧЕМУ?

Потому что двигающиеся на высокой скорости надувные сани могут сбить с ног, травмы получит тот, кто катился, и тот, с кем столкнулся



НЕ ПРЕНЕБРЕГАЙТЕ МАКСИМАЛЬНО ДОПУСТИМЫМ
ВЕСОМ ДЛЯ «ВАТРУШКИ», УКАЗАННЫМ
НА КАЖДОМ ЭКЗЕМПЛЯРЕ.

ПОЧЕМУ?

Потому что для безопасного скатывания нужно хорошо устроиться в посадочном месте, оно должно быть достаточно широким, а ноги не должны касаться земли, при этом вам должно быть удобно держаться руками за боковые поручни



НЕ КАТАЙТЕСЬ НА «ВАТРУШКЕ» В СОСТОЯНИИ АЛКОГОЛЬНОГО ОПЬЯНЕНИЯ.

ПОЧЕМУ?

Потому что «ватрушкой» крайне сложно управлять, а в состоянии алкогольного опьянения это практически невозможно: координация движения человека нарушена, быстрота реакции на опасную ситуацию снижена

